



# HPC 夾具

大龍門型加工機用





# 提高產能

當更換配置大型工件時，如何縮短交換時間呢？  
HPC 夾具將會使工件交換過程完善、快速和安全。



# 模組化設計

依據床台尺寸與托盤大小。



## 搬運安全

專用HPC 夾頭開關具備開啟監控功能，確保所有HPC 夾持模組都已打開。提昇托盤搬運的安全性。



## 預定心導柱

透過HPC 預導引功能，精確定位托盤。搭配起重裝置或者叉車搬運托盤，不論是裝載或者卸載都能有效控制。



## 無窮夾持力

夾持後，帶有工件的托盤就能夠承受銑削引起的任何負載。

## 特色

模組化設計

搬運安全

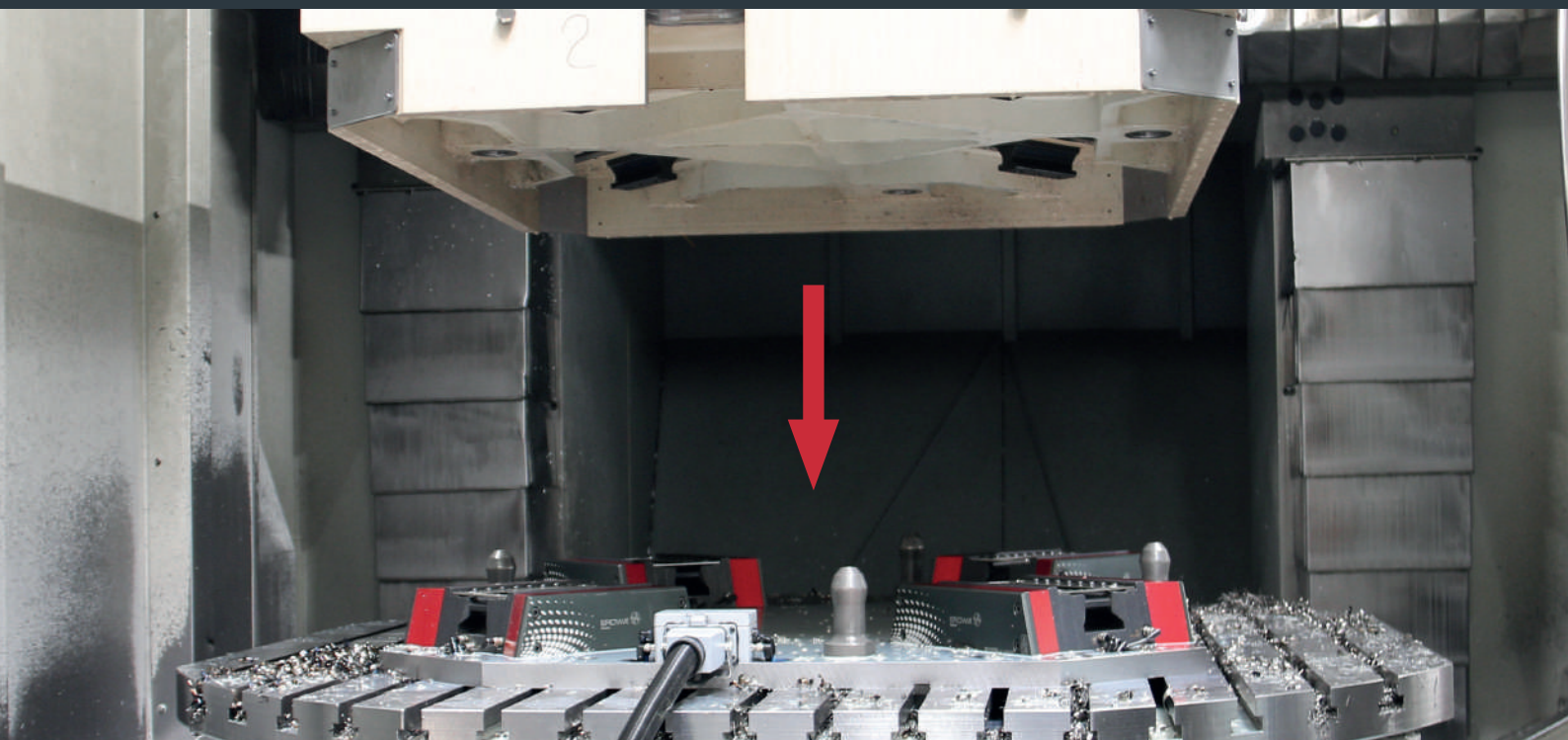
預導引功能

夾持力高



# 堅固的設計

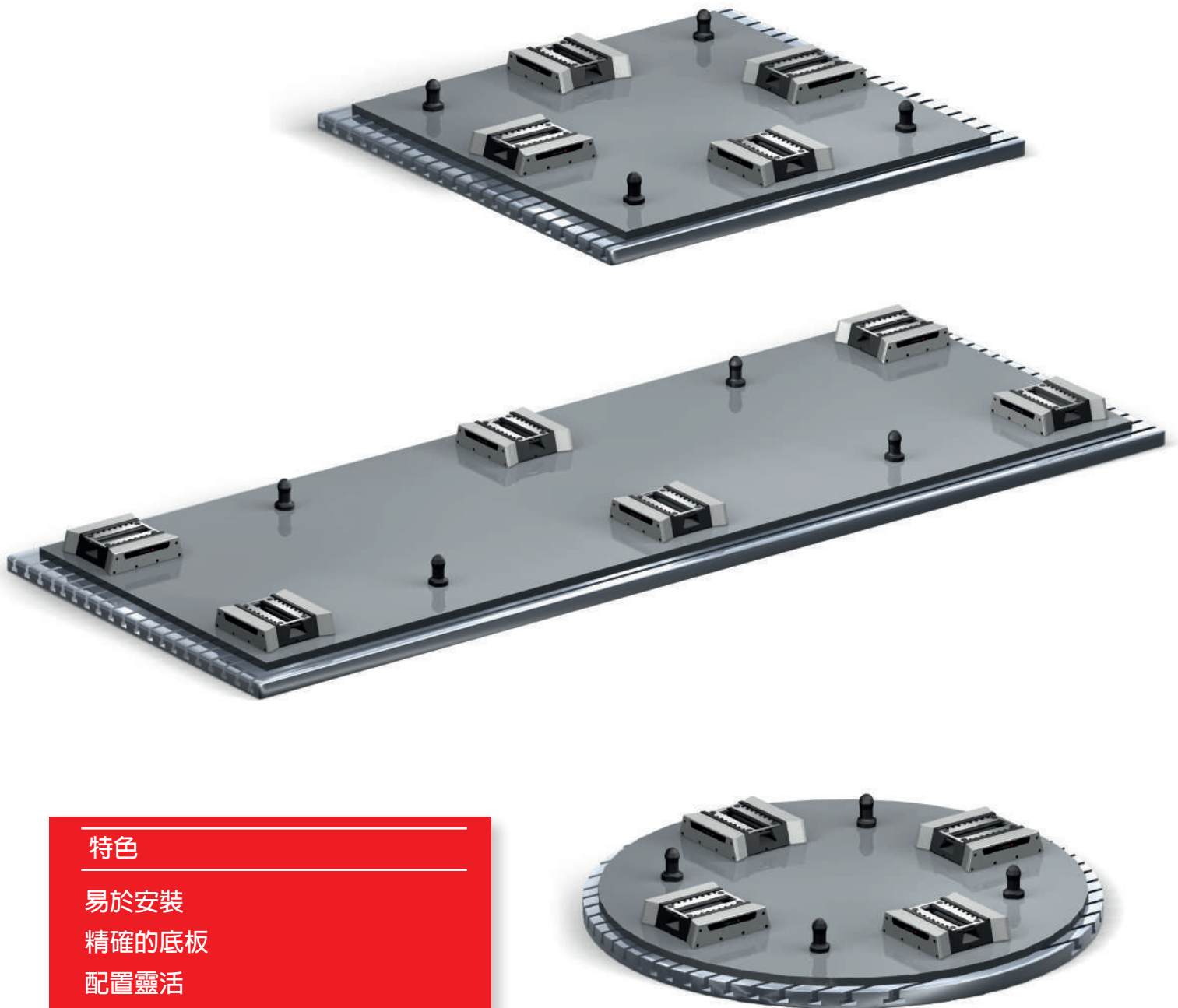
一旦在機器上安裝HPC 夾具，就不必再為床台放置工件而煩惱。  
快速換線的方便將是您前所未見的！



# 安裝在機台上

依據床台尺寸與托盤大小，HPC 夾持模組可配置在合適的位置。

組合範例：

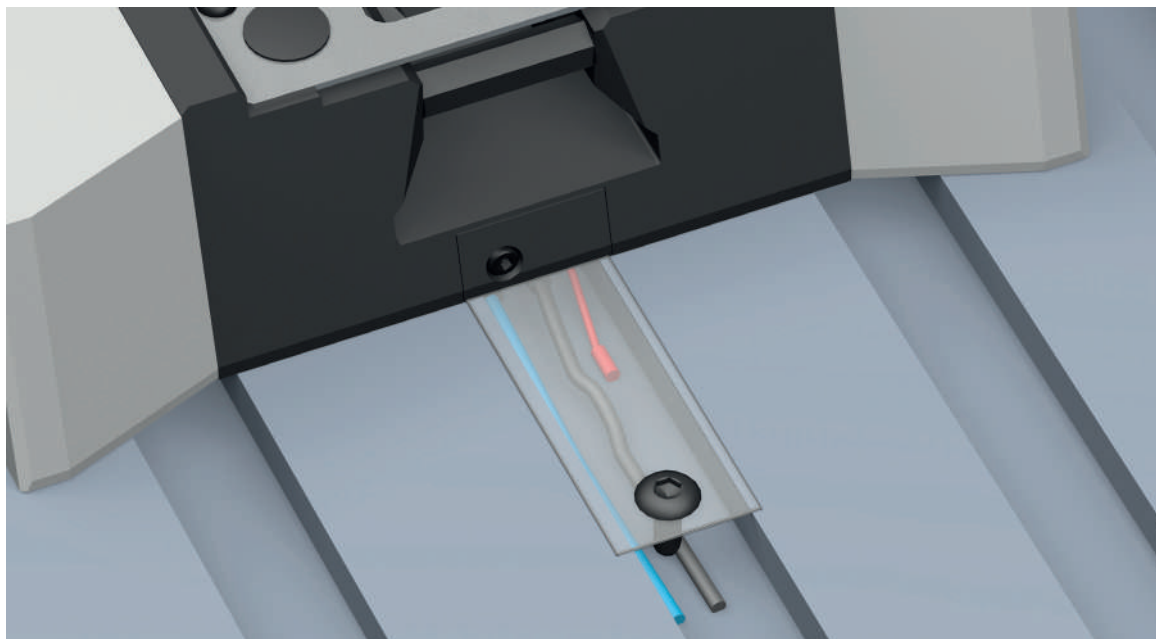
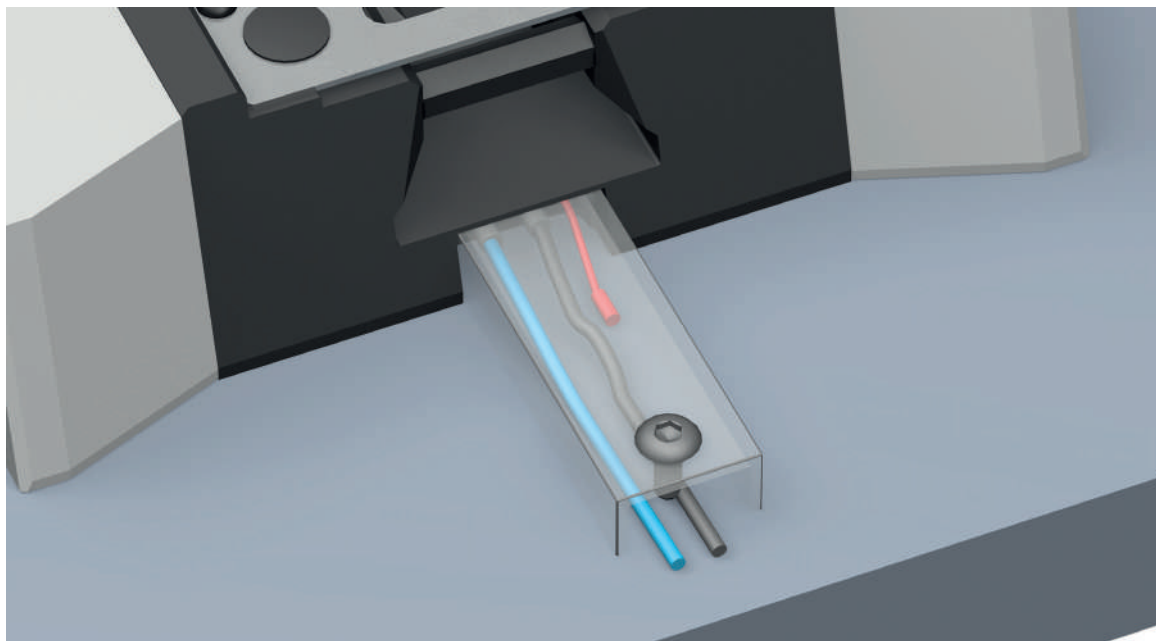


## 特色

- 易於安裝
- 精確的底板
- 配置靈活
- 清潔快速

# 續密思考

根據實用細節，我們會在各模組間的連接部位，加以覆蓋防屑片以防止鐵屑殘留。不論是埋線式或者U形蓋的管線，都可以得到有效的保護。

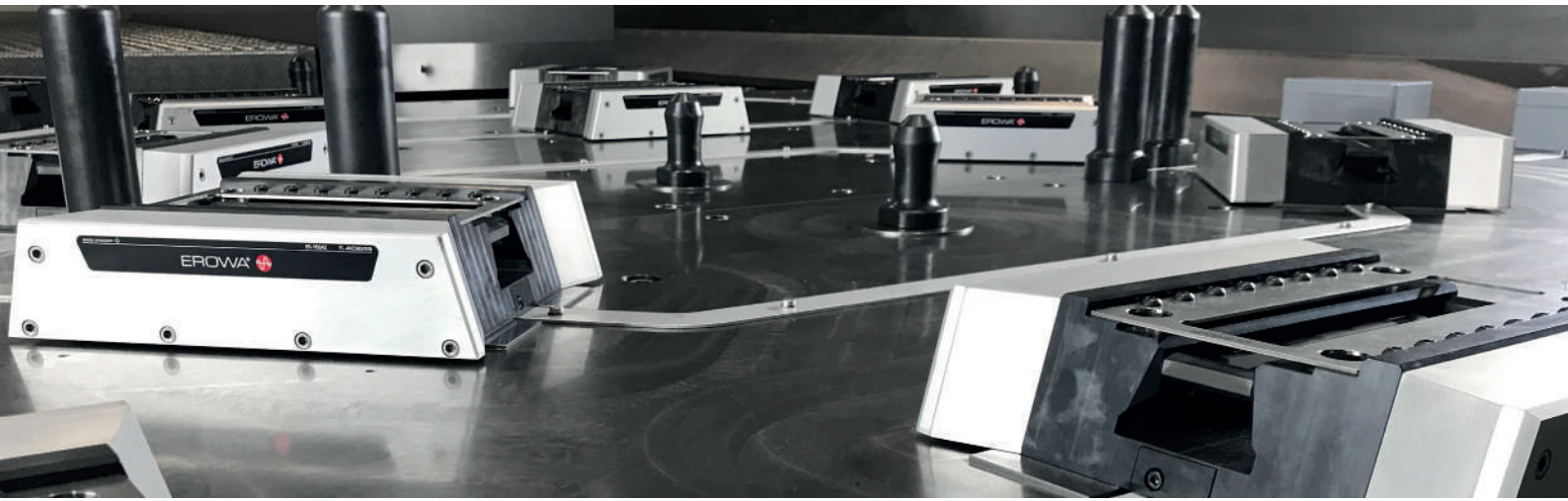






## 下一步

重要的事情需要計劃。當然，您的下一步就是重要的事情。因為這是您進入一個新的高效能時代的開始。在實踐中，作為顧問，我們很高興與您一起前進。EROWA 辦公室離您不遠 - 請邁出您的第一步。



## 力永實業有限公司

LYEDM INDUSTRIAL CORP.

[www.lyedm.com](http://www.lyedm.com) / [erowa@lyedm.com](mailto:erowa@lyedm.com)

### ● 三重

地址：新北市三重區興德路111-3號1樓  
電話：02-8512-3006  
傳真：02-8512-2628

### ● 台中

地址：台中市南屯區文心南三路751號  
電話：04-2389-7969  
傳真：04-2389-7097

### ● 新店

地址：新北市新店區中正路531號7樓  
電話：02-2218-4996  
傳真：02-2218-5356

### ● 昆山

地址：江蘇省昆山市新南中路567號雙星疊座B座1326號  
電話：0512-57312218  
傳真：0512-57312208

### ● 東莞

地址：廣東省東莞市長安鎮長青路蓮花住宅區E702室  
電話：0769-85317111  
傳真：0769-85317110